

2021 年

濮阳市环境质量月报

6 月

河南省濮阳生态环境监测中心

2021 年 7 月 26 日

摘要

环境空气状况 6月份，优、良天数比例为30%（9天），环比减少12天，同比减少6天；PM₁₀月均浓度值为71μg/m³，环比升高8μg/m³，上升12.7%，同比升高6μg/m³，上升9.2%；PM_{2.5}月均浓度值为31μg/m³，环比降低2μg/m³，下降6.1%，同比降低2μg/m³，下降6.1%；O₃月均浓度值为176μg/m³，环比升高40μg/m³，上升29.4%，同比升高18μg/m³，上升11.4%。

1-6月，优、良天数比例为56.9%（103天），同比减少6天，下降3个百分点；PM₁₀平均浓度值为89μg/m³，同比降低3μg/m³，下降3.3%；PM_{2.5}平均浓度值为55μg/m³，同比降低7μg/m³，下降11.3%；O₃平均浓度值为111μg/m³，同比升高3μg/m³，上升2.8%。

地表水状况 6月份，监测的10个省控河流断面中，I~III类水质断面占40%，无劣V类水质断面。

6月份，濮阳市8个地表水环境质量目标考核断面水质达标率为100%，环比持平，同比升高16.7个百分点。I-III类水质断面6个，占50%，无劣V类水质断面。

1-6月份，濮阳市8个地表水环境质量目标考核断面水质平均达标率为89.6%，同比升高6.3个百分点；濮阳市8个地表水环境质量目标考核断面I-III类水质断面占37.5%，劣V类水质断面占12.5%。

集中式饮用水源状况 6月份，城市集中式饮用水源地取水水质达标率为100%，环比持平，同比持平。

1-6月，城市集中式饮用水源地取水水质达标率为100%，同比持平。

一、环境空气质量状况

1.濮阳市环境空气质量状况

6 月份，市城区环境空气共监测 30 天，优良天数为 9 天，优良率为 30%，详见表 1、图 1、图 2。以下为剔除沙尘影响后的数据。

PM₁₀ 月均浓度值为 71μg/m³，环比升高 8μg/m³，上升 12.7%，同比升高 6μg/m³，上升 9.2%。1-6 月平均浓度值为 89μg/m³，同比降低 3μg/m³，下降 3.3%。详见图 3。

PM_{2.5} 月均浓度值为 31μg/m³，环比降低 2μg/m³，下降 6.1%，同比降低 2μg/m³，下降 6.1%。1-6 月平均浓度值为 55μg/m³，同比降低 7μg/m³，下降 11.3%。详见图 4。

SO₂ 月均浓度值为 7μg/m³，环比降低 1μg/m³，下降 12.5%，同比升高 1μg/m³，上升 16.7%。1-6 月平均浓度值为 9μg/m³，同比降低 1μg/m³，下降 10.0%。详见图 5。

NO₂ 月均浓度值为 18μg/m³，环比降低 1μg/m³，下降 5.3%，同比降低 3μg/m³，下降 14.3%。1-6 月平均浓度值为 28μg/m³，同比升高 2μg/m³，上升 7.7%。详见图 6。

CO 月均浓度值为 0.6mg/m³，环比持平，同比持平。1-6 月平均浓度值为 0.7mg/m³，同比降低 0.1mg/m³，下降 12.5%。详见图 7。

O₃ 月均浓度值为 176μg/m³，环比升高 40μg/m³，上升 29.4%，同比升高 18μg/m³，上升 11.4%。1-6 月平均浓度值为 111μg/m³，同比升高 3μg/m³，上升 2.8%。详见图 8。

表 1 2021 年 6 月份濮阳市环境空气质量监测情况

监测区域	6 月 监测天数	6 月 优、良天数	6 月 达标率	1-6 月累计 监测天数	1-6 月累计 优良天数	1-6 月 累计达标率	6 月臭氧 超标天数
濮阳市城区	30 天	9 天	30%	181 天	103 天	56.9%	21 天

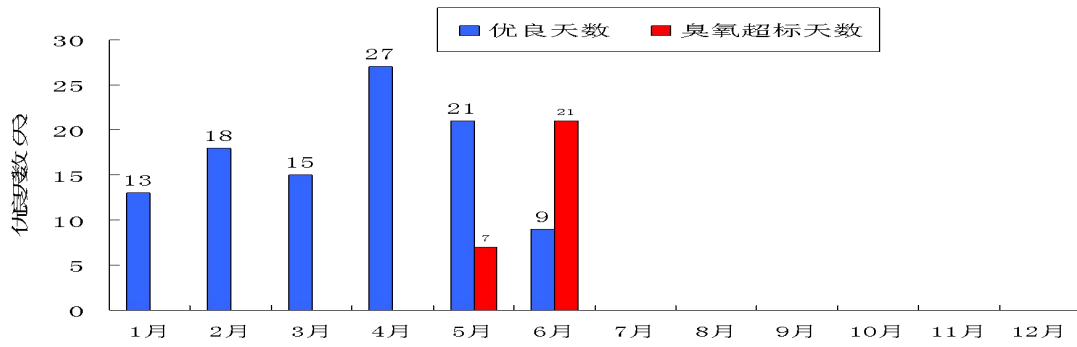


图1 2021年濮阳市环境空气优良天数及臭氧超标天数情况

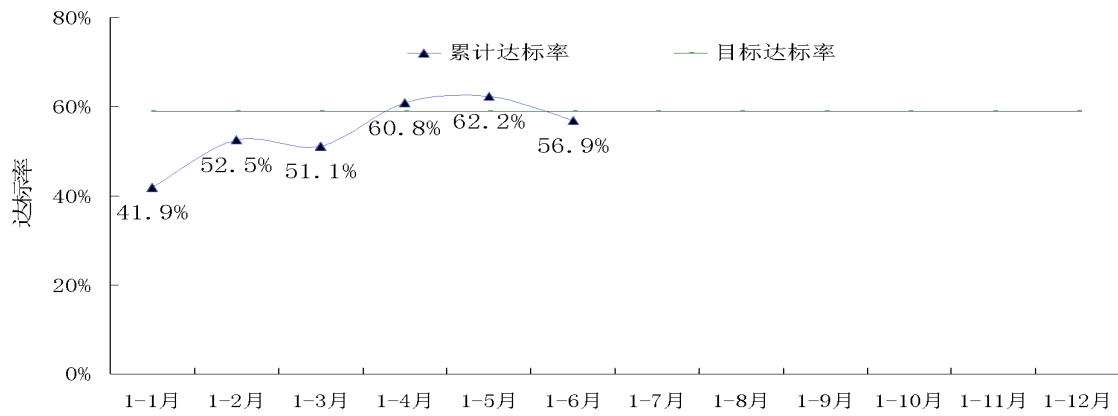


图2 2021年濮阳市环境空气累计达标情况

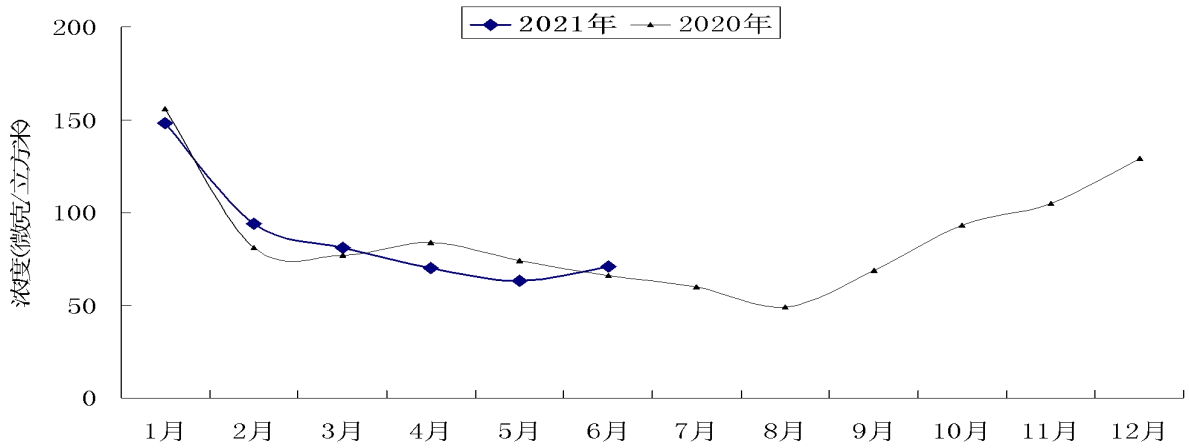


图3 濮阳市环境空气 PM₁₀月均浓度走势图

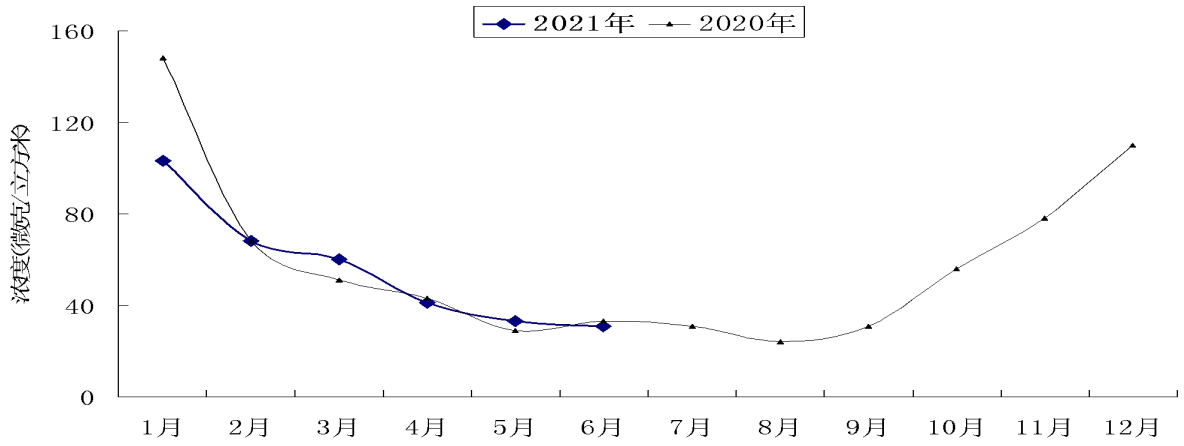


图4 濮阳市环境空气 PM_{2.5}月均浓度走势图

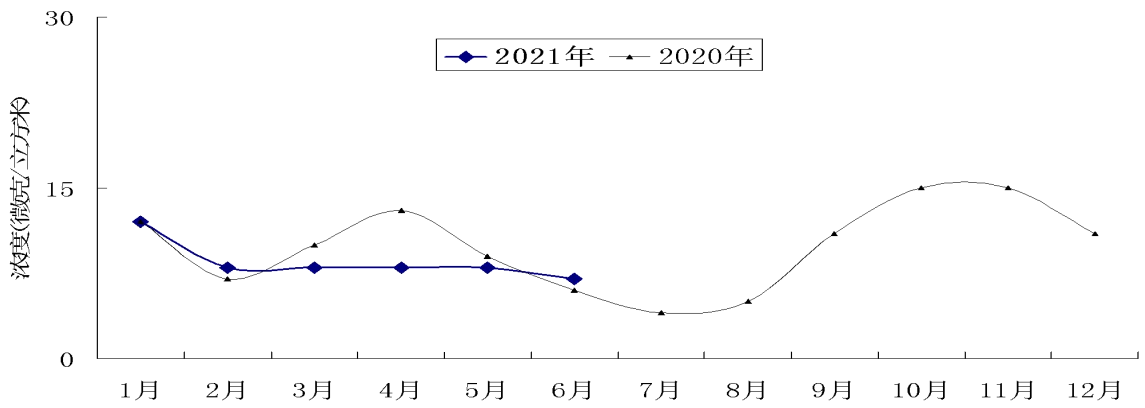


图5 濮阳市环境空气 SO₂月均浓度走势图

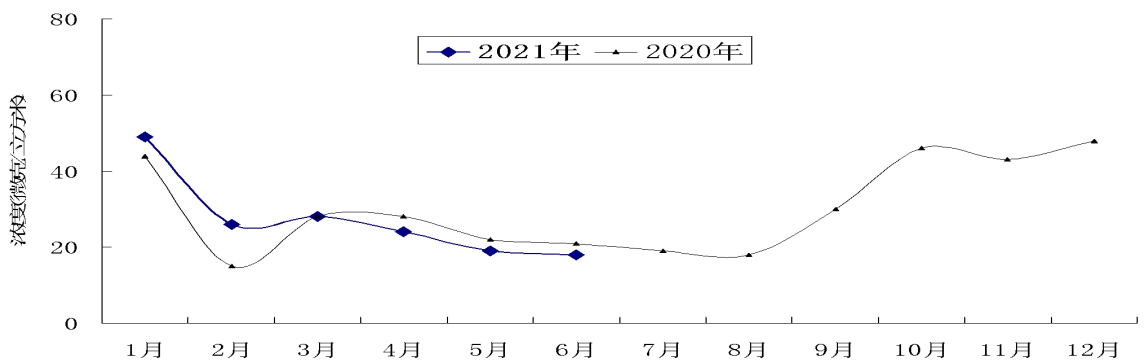


图6 濮阳市环境空气 NO₂月均浓度走势图

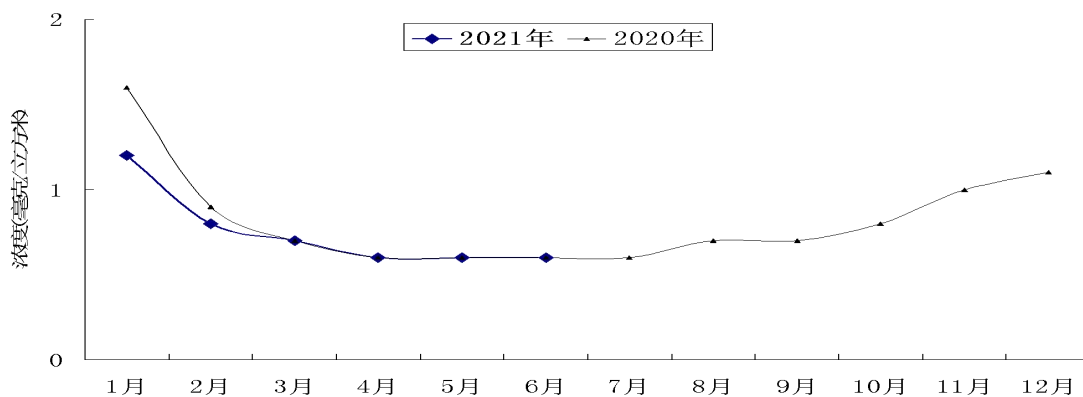


图7 濮阳市环境空气CO月均浓度走势图

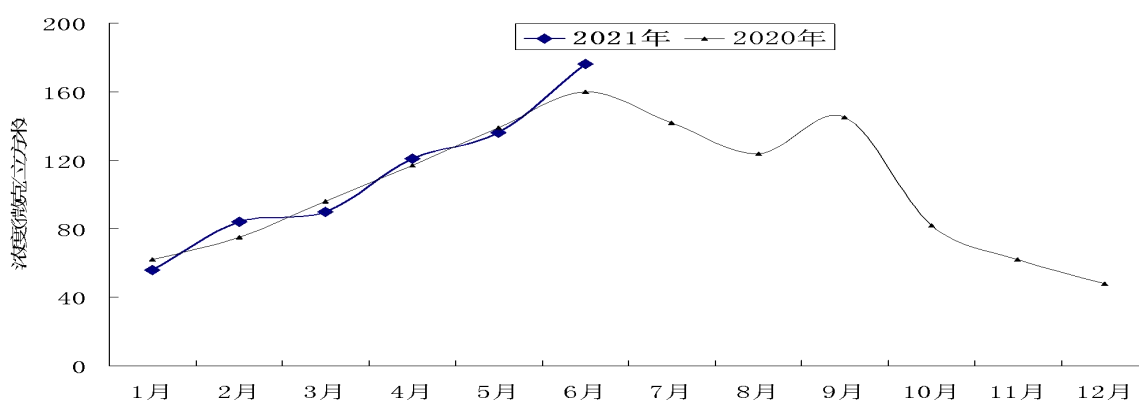


图8 濮阳市环境空气O₃月均浓度走势图

2.各县（区）环境空气质量状况

各县（区）主要指标见表2。

表2 2021年6月份各县（区）PM₁₀、PM_{2.5}、O₃浓度情况及优良天数

序号	县（区）名称	PM ₁₀ 平均浓度 ($\mu\text{g}/\text{m}^3$)	PM _{2.5} 平均浓度 ($\mu\text{g}/\text{m}^3$)	O ₃ 平均浓度 ($\mu\text{g}/\text{m}^3$)	优良天数 (天)
1	濮阳县	68	29	230	10
2	清丰县	66	33	222	10
3	南乐县	75	29	236	11
4	范县	69	31	204	14
5	台前县	65	26	222	14
6	华龙区	72	31	239	9
7	开发区	66	30	222	13
8	示范区	73	33	227	9
9	工业园区	68	30	224	13

注：数据来源于市平台，仅供参考。

3.排名情况

“2+26”城市、18个省辖市、各县（区）环境空气质量排名情况见表3-表8。

表3 2021年1-6月份“2+26”城市环境空气质量排名结果（由好到差）

综合指数排名	城市名称	PM _{2.5} 排名	城市名称
1	北京市	1	晋城市
2	沧州市	2	北京市
3	衡水市	3	廊坊市
4	长治市	3	沧州市
5	天津市	5	长治市
6	晋城市	6	济南市
7	廊坊市	6	天津市
8	德州市	6	衡水市
9	滨州市	9	滨州市
10	济南市	10	德州市
10	济宁市	11	邢台市
10	开封市	11	保定市
10	濮阳市	13	邯郸市
14	邢台市	13	郑州市
14	保定市	15	太原市
16	郑州市	15	阳泉市
17	邯郸市	15	聊城市
18	聊城市	18	新乡市
19	阳泉市	18	唐山市
20	菏泽市	18	淄博市
21	太原市	21	济宁市
22	淄博市	22	焦作市
23	唐山市	22	菏泽市
23	焦作市	22	开封市
25	石家庄市	25	鹤壁市
26	新乡市	25	石家庄市
27	鹤壁市	25	濮阳市
28	安阳市	28	安阳市

注：数据来源于网格化平台，仅供参考

表4 2021年6月份我省18个省辖市城市环境空气质量排名结果（由好到差）

综合指数法排名	城市名称	PM _{2.5} 排名	城市名称	PM ₁₀ 排名	城市名称
1	信阳	1	信阳	1	信阳
2	驻马店	2	三门峡	2	驻马店
3	南阳	2	周口	3	南阳
4	周口	4	洛阳	4	三门峡
5	三门峡	4	南阳	5	平顶山
6	商丘	4	商丘	6	洛阳
7	平顶山	7	郑州	6	商丘
8	许昌	7	许昌	8	周口

综合指数法排名	城市名称	PM _{2.5} 排名	城市名称	PM ₁₀ 排名	城市名称
9	漯河	7	驻马店	9	许昌
10	洛阳	10	开封	10	漯河
11	濮阳	10	平顶山	11	焦作
12	开封	12	安阳	12	济源
13	焦作	12	焦作	13	郑州
14	郑州	12	漯河	13	濮阳
15	安阳	15	濮阳	15	开封
16	济源	15	济源	15	鹤壁
17	鹤壁	17	新乡	17	安阳
18	新乡	18	鹤壁	18	新乡

备注：数据来源于省环境质量月报

表 5 2021 年 1-6 月份我省 18 个省辖市城市环境空气质量排名结果（由好到差）

PM _{2.5} 排名	城市名称	PM ₁₀ 排名	城市名称
1	信阳	1	信阳
2	驻马店	2	驻马店
3	三门峡	3	许昌
4	周口	4	三门峡
5	郑州	4	商丘
5	洛阳	4	周口
7	平顶山	7	平顶山
7	商丘	8	濮阳
9	新乡	8	洛阳
9	许昌	10	南阳
11	焦作	11	郑州
11	南阳	12	济源
13	开封	12	漯河
14	鹤壁	14	开封
14	漯河	15	鹤壁
16	濮阳	16	安阳
16	济源	17	焦作
18	安阳	18	新乡

备注：数据来源于省环境质量月报

表 6 2021 年 6 月份濮阳市在全国 168 个城市中环境空气质量排名位次

城市名称	6月综合指数位次	6月PM _{2.5} 位次	6月PM ₁₀ 位次	1-6月综合指数位次	1-6月PM _{2.5} 位次	1-6月PM ₁₀ 位次
濮阳市	第 148	第 150	第 161	第 142	第 162	145

备注：数据来源于网格化平台，仅供参考

表 7 2021 年 6 月份濮阳市各县（区）环境空气质量排名结果（由好到差）

综合指数法排名	县(区)名称	PM _{2.5} 排名	县(区)名称	PM ₁₀ 排名	县(区)名称
1	台前县	1	台前县	1	台前县
2	工业园区	2	濮阳县	2	清丰县
3	濮阳县	2	南乐县	2	开发区

综合指数法排名	县(区)名称	PM _{2.5} 排名	县(区)名称	PM ₁₀ 排名	县(区)名称
4	开发区	4	开发区	4	濮阳县
5	清丰县	4	工业园区	4	工业园区
6	范县	6	范县	6	范县
7	南乐县	6	华龙区	7	华龙区
8	华龙区	8	清丰县	8	示范区
9	示范区	8	示范区	9	南乐县

备注：数据来源于市环境质量自动监测平台，仅供参考

表 8 2021 年 1-6 月份濮阳市各县（区）环境空气质量排名结果（由好到差）

综合指数法排名	县(区)名称	PM _{2.5} 排名	县(区)名称	PM ₁₀ 排名	县(区)名称
1	清丰县	1	清丰县	1	范县
2	示范区	2	濮阳县	2	清丰县
2	濮阳县	3	台前县	2	开发区
4	范县	3	范县	4	示范区
5	开发区	3	南乐县	5	工业园区
6	华龙区	3	示范区	5	华龙区
7	工业园区	3	华龙区	7	濮阳县
8	南乐县	9	工业园区	8	台前县
9	台前县	9	开发区	9	南乐县

备注：数据来源于市环境质量自动监测平台，仅供参考

二、集中式饮用水源地水质状况

根据省、市监测任务，水源地类型为地表水源的是西水坡和中原油田彭楼，地下水源的为李子园地下水井群。西水坡、中原油田彭楼按照地表水饮用水源地 61 项因子评价，李子园地下水井群按照地下水饮用水源地 39 项因子评价。6 月份，濮阳市地表饮用水源地取水水质达标率为 100%，环比、同比持平；濮阳市地下饮用水源地水质达标率为 100%。

三、地表水环境质量状况

根据市监测任务，市控河流、沟渠断面自第 2 季度开始每季度开展一次监测工作。6 月份，仅对国省控河流断面开展监测。监测的黄河、海河两大流域 4 条河流 10 个断面中，符合 I ~ III 类水质标准的断面有 4 个，占 40%；符合 IV 类水质标准的断面有 5 个，占 50%；符合 V 类水质标准的断面有 1 个，占 10%。详见表 9、图 9。

表9 2021年6月份濮阳市地表水环境质量评价结果一览表

序号	流域	河流名称	监测断面名称	6月份主要污染物	水质类别与状况	
1	黄河流域	黄河	刘庄	/	II类	优
2		金堤河	濮阳县大韩桥	/	IV类	轻度污染
3			子路堤桥	/	IV类	轻度污染
4			贾垓桥(张秋)	/	V类	中度污染
5	海河流域	马颊河	濮阳西水坡	/	II类	优
6			北外环路桥	/	III类	良好
7			南乐水文站	/	IV类	轻度污染
8			毕屯(寨肖家)	/	IV类	轻度污染
9		卫河	南乐元村集	/	IV类	轻度污染
10	大名龙王庙		/	III类	良好	

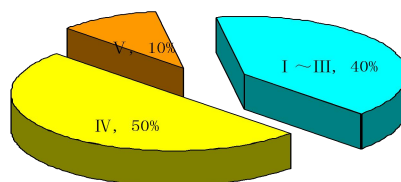


图9 6月份主要河流断面水质类别比例

四、地表水责任目标断面水质达标情况

6月份，濮阳市8个地表水环境质量目标考核断面水质达标率为100%，环比持平，同比升高16.7个百分点。I-III类水质断面4个，占50%，无劣V类水质断面。详见表10。

1-6月份，濮阳市8个地表水环境质量目标考核断面水质平均达标率为89.6%，同比升高6.3个百分点；濮阳市8个地表水环境质量目标考核断面I-III类水质断面占37.5%，劣V类水质断面占12.5%。

表 10 2021 年 6 月份濮阳市地表水责任目标断面水质评价情况

序号	考核市县(区)	河流名称	监测断面名称	目标值(mg/L)				监测值(mg/L)			水质类别	超标因子及倍数	是否达标	累计超标月数	1-6 月份达标率(%)
				高锰酸盐指数	氨氮	总磷	其他 18 项因子	高锰酸盐指数	氨氮	总磷					
1	濮阳市	黄河	刘庄	6	1	0.2	III	1.8	0.25	0.1	II 类	/	是	0	100
2	濮阳市(濮阳县)	马颊河	西水坡	6	1	0.2	III	2.7	0.04	0.021	II 类	/	是	0	100
3	濮阳市(范县)	金堤河	子路堤桥	15	2	0.4	V	6.5	0.17	0.14	IV 类	/	是	1	83.3
4	濮阳市(台前县)	金堤河	贾垓桥(张秋)	15	2	0.4	V	6.8	0.1	0.087	V 类	/	是	0	100
5	濮阳市	马颊河	北外环路桥	10 (15)	1.5 (2.5)	0.3 (0.4)	IV (V)	2.5	0.77	0.12	III 类	/	是 (是)	2 (1)	66.7 (83.3)
6	濮阳市(南乐县)	马颊河	南乐水文站	10 (15)	1.5 (2)	0.3 (0.4)	IV (V)	5.2	0.57	0.066	IV 类	/	是	0	100
7	濮阳市(南乐县)	徒骇河	毕屯(寨肖家)	15	2	0.4	V	5.4	1.35	0.105	IV 类	/	是	2	66.7
8	濮阳市(南乐县)	卫河	大名龙王庙	10 (15)	1.5 (2)	0.3 (0.4)	IV (V)	5.1	0.11	0.14	III 类	/	是	0	100

注：1. 断流、未监测按照不达标计算；2. 采用手工监测数据，其中刘庄、西水坡、贾垓桥（张秋）、南乐水文站、北外环路桥、毕屯(寨肖家)采用国家地表水采测分离数据；3. 目标值括号内为省定目标。

五、需关注的问题

环境空气质量需关注的问题

6 月份，我市综合指数为 4.117，全省排名第 11，全国 168 个重点城市中排名倒数第 27，首要污染物为 O₃；PM₁₀ 月均浓度值高出省均值 6μg/m³，PM_{2.5} 月均浓度值高出省均值 3μg/m³。O₃ 月均浓度值为 176μg/m³，环比升高 40μg/m³，上升 29.4%。6 月份 O₃ 超标 21 天。优、良天数比例为 30%（9 天），环比减少 12 天，同比减少 6 天。

报：市委、市政府

发：局领导、生态环境监测科、大气环境科、水生态环境科、监察支队

河南省濮阳生态环境监测中心编制

2021 年 7 月 26 日印发